



# Central de Controle Infravermelho Universal

Wi-Fi

Manual do Usuário  
HIRCIR



geonov

Parabéns! Você adquiriu um dispositivo inteligente que torna a sua vida mais segura e confortável!

Leia o manual atentamente para as instruções de instalação.

Precisa de ajuda? Acesse o vídeo de instalação e configuração do produto em nosso site.

Dúvidas? Suporte dedicado pelo chat on-line em nosso site



[www.geonav.com.br/hi](http://www.geonav.com.br/hi)

Se preferir, contrate um instalador certificado mais próximo de você em:



[www.queroautomacao.com.br](http://www.queroautomacao.com.br)

## A caixa contém:

- 1 Central de Controle Infravermelho;
- 1 Cabo Micro USB de energia;
- 1 Guia de Usuário.

## Especificações Técnicas:

**Entrada:** 5VCC 1A

**Potência:**  $\leq 0.5W$

**Direção do infravermelho:** Multidirecional (360°)

**Alcance do Infravermelho:**  $\leq 8m$  sem barreiras

**Rede sem fio:** 2.4GHz, padrão 802.11b/g/n

**Alcance da Rede sem fio:** 50m (distância do roteador)

**Temperatura de uso:**  $-10^{\circ}C \sim 45^{\circ}C$

**Umidade de uso:** 10% ~ 90%

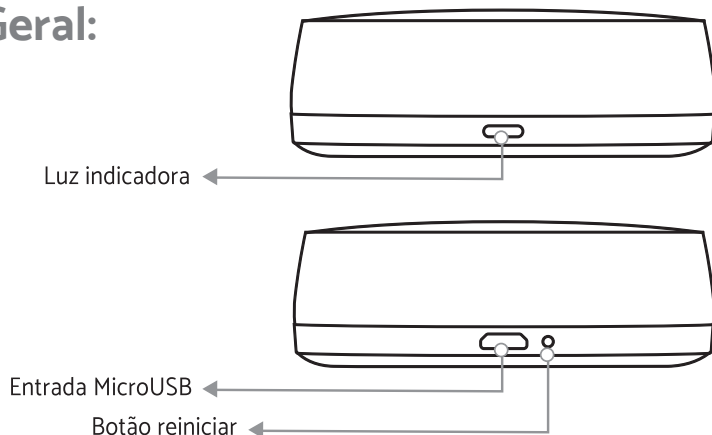
**Material:** Policarbonato, ABS Anti-chamas

**Dimensões:** 65 x 65 x 25mm

**Peso:** 51,2g

Experimente o conforto de ligar ou desligar sua TV, trocar de canal, ajustar a temperatura do ar condicionado antes mesmo de entrar em casa. Com a Central de Controle você gerencia todos os dispositivos infravermelhos da sua casa e ambientes corporativos pelo comando de voz ou aplicativo HI by Geonav.

## Visão Geral:



# MODO DE USAR

## Configuração da Rede e Aplicativo HI by Geonav

1 - Baixe o aplicativo da App Store (para dispositivos iOS) ou Google Play (aparelhos Android). Faça uma busca por HI by Geonav ou use o código QR abaixo:



2 - Antes de iniciar a configuração, verifique se sua rede foi criada usando a frequência de 2.4GHz e se ela não está congestionada com muitos dispositivos conectados (indicamos manter menos de 20 aparelhos em uma mesma rede Wi-Fi). Se não souber a configuração da sua rede sem fio, entre em contato com a empresa que fornece sua internet.

3 - Na sua rede sem fio, não use senhas com caracteres especiais como “-!@#%&\*()” pois eles interferem no processo de configuração do dispositivo inteligente.

4 - Mantenha o smartphone e o dispositivo Home Intelligence perto do roteador quando fizer a configuração para agilizar o processo. Depois, ele pode ser posicionado em outro local, mas sempre dentro do alcance do roteador. Para saber qual o alcance do seu roteador, leia o manual de instruções ou entre em contato com a empresa que fornece sua internet.

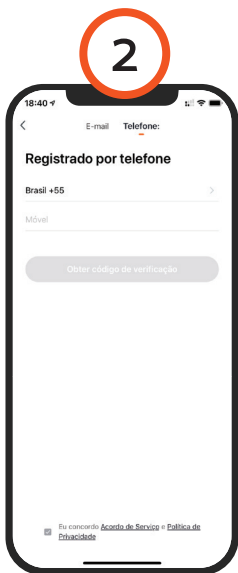


1



## Criando sua conta

1 - Depois de baixar o aplicativo, toque em Registrar e leia a Política de Privacidade. Toque no botão Concordo para continuar.



2



3

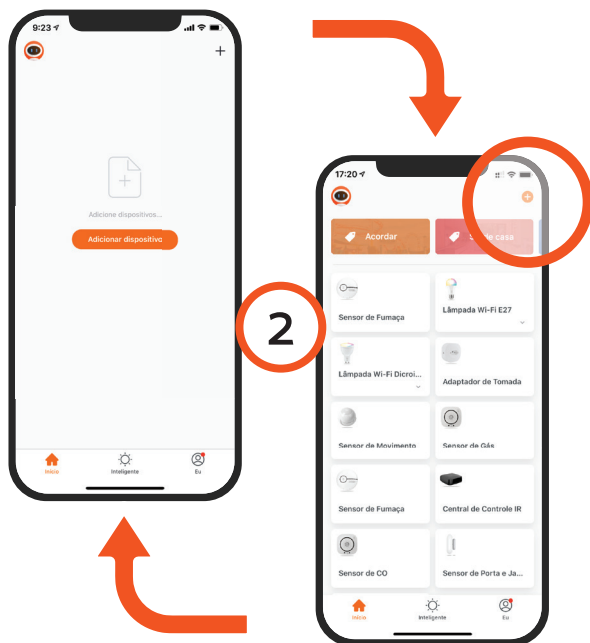
2 - Você pode usar um email ou um número de telefone para criar a sua conta. Verifique se aparece o código do país Brasil (+55) e não esqueça de colocar o código de área do seu estado na frente do número do celular.

3 - Será enviado um código de verificação para o seu smartphone ou para o email. Digite o código para validar sua conta. Termine a configuração criando uma senha.

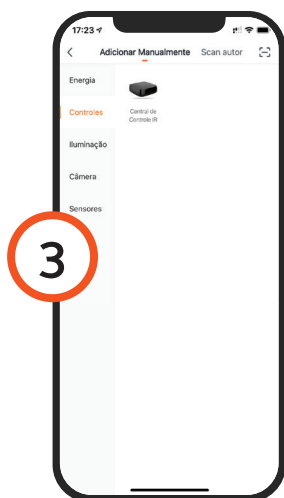
4 - Se já tiver uma conta, basta entrar usando seu login e senha.

# Adicionar a Central de Controle Infravermelho

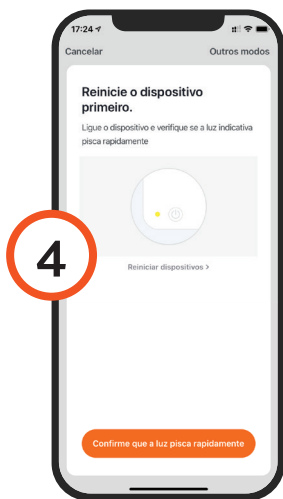
1 - Conecte a Central de Controle Infravermelho em um carregador USB (não incluso). A luz indicadora acenderá e começará a piscar rapidamente.



2 - Toque no botão Adicionar Dispositivo no centro da tela para configurar a Central de Controle. Se já tiver um dispositivo Home Intelligence, toque no botão + no canto superior esquerdo.



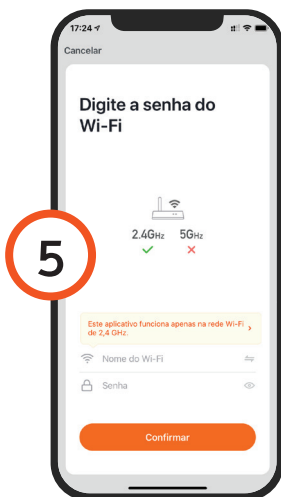
3 - Escolha a aba Controle e depois toque em Central de Controle para iniciar o processo.



4 - Na tela seguinte, verifique que se a luz indicadora está piscando rapidamente. Se não estiver, reinicie apertando o botão na parte de trás do dispositivo.

5 - Toque em Continuar e depois coloque o nome e a senha da rede Wi-Fi. Toque em OK.

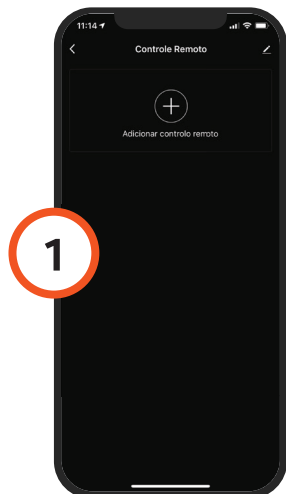
Será necessário esperar alguns segundos para que o dispositivo seja adicionado na rede Wi-Fi e esteja pronto para ser usado. Se o processo falhar, repita os passos anteriores.



6 - Para finalizar, dê um nome para o dispositivo e indique o cômodo em que ele foi instalado para ser mais fácil identificá-lo.

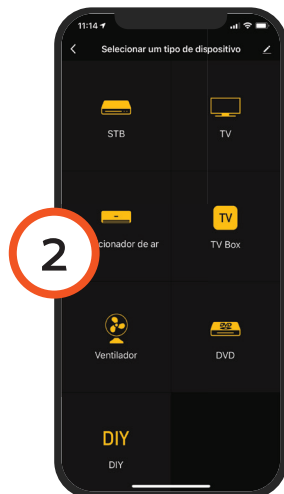


# Adicionando Controles Remotos



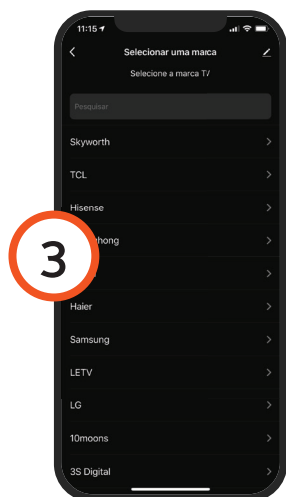
1

1 - No tela principal do aplicativo, toque no ícone do Controle Remoto e, na tela seguinte, toque no botão +.



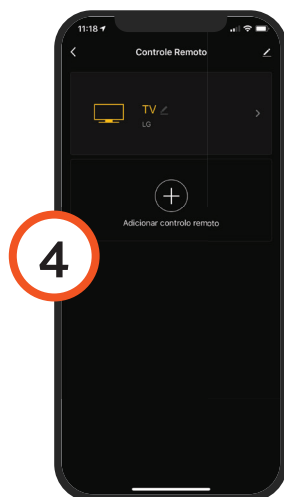
2

2 - Na lista que aparece, escolha o tipo de aparelho que deseja parear (ar-condicionado, TV, etc.).



3

3 - Digite a marca para que o sistema encontre os controles remotos disponíveis.



4

4 - Siga as instruções na tela para parear o controle remoto físico com o virtual. Ao finalizar, você poderá controlar o aparelho pareado usando o controle na tela.



## Configuração Assistentes de Voz ou IFTTT

Depois de instalar o dispositivo Home Intelligence, acesse as configurações extras para conectar o HI by Geonav com um dos assistentes de voz, Google Assistant ou Amazon Alexa.

Toque no ícone correspondente para ver as instruções de como fazer a configuração. Siga os passos indicados no aplicativo.

### Atenção

1 - Os produtos Home Intelligence só funcionam na frequência de 2.4GHz.

2 - O número de caracteres na rede Wi-Fi e senha do roteador não pode ultrapassar 24 dígitos.

3 - Não há limites de aparelhos que podem ser adicionados em um ambiente.

4 - Os raios infravermelhos não ultrapassam barreiras como paredes, prateleiras etc. Deixe a Central de Controle Infravermelho em um local desobstruído para que o alcance seja o melhor possível.

### Manutenção

- Mantenha A Central de Controle Infravermelho em um local seco, fresco e desobstruído.
- Não abra a Central de Controle Infravermelho para reparos de qualquer tipo. Além de ser perigoso, viola os termos da garantia.
- Não molhe ou coloque a Central de Controle Infravermelho na água.
- Para limpar a Central de Controle Infravermelho use um pano suave e seco.

## Perguntas Frequentes

**Problema: A Central de Central de Controle Infravermelho não conecta.**

Solução: Verifique a qualidade da rede Wi-Fi; deixe o aparelho mais perto do roteador; reinicie o dispositivo e adicione novamente.

**Problema: A Central de Controle Infravermelho continua na lista de dispositivos depois de reiniciado.**

Solução: Reiniciar o dispositivo apenas apaga as configurações de rede, mas não altera o perfil no aplicativo. Remova-o diretamente no aplicativo.

**Problema: Trocar a rede Wi-Fi.**

Solução: Primeiro, remova o dispositivo do aplicativo e reinicie a Central de Controle Inteligente. Em seguida, faça todo o processo de configuração novamente.

**Problema: Quando houver vários equipamentos da mesma marca e modelo num mesmo ambiente, como diferenciar um do outro?**

Solução: É possível, ao fazer o pareamento do controle remoto, dar um nome diferente para cada aparelho, ajudando na identificação. Ao fazer isso, cada um deles será controlado individualmente. Para controle simultâneo, é preciso criar um Grupo no aplicativo.

## Termo de Garantia

1 - O cliente precisa apresentar a nota fiscal quando precisar acionar a garantia durante o período indicado na embalagem.

2 - A garantia deste produto é de 1 ano para defeitos de fabricação (incluindo as partes) a partir da data da compra.

3 - A garantia será inválida se alguma das condições acontecer:

A) Não for apresentada uma nota fiscal com a data de compra;

B) Reparos ou modificações não autorizadas forem feitas;

C) Danos causados por não seguir as instruções contida neste manual, mau uso, fogo, água, fenômenos da natureza e outros.

4 - A garantia não é estendida para perda ou danos causados pelo envio e postagem do produto.

5 - Os termos da garantia e suas condições estão sujeitas a mudança sem aviso prévio.



**05846-19-11765**

“Este equipamento não tem direito à proteção contra interferência prejudicial e não pode causar interferência em sistemas devidamente autorizados”.

Este produto contém o módulo TYWE3S código de homologação: 05846-19-11765



# geonav

Importado por Alfacomex S/A  
CNPJ SP 23.004.906/0001-80  
CNPJ SC 23.004.906/0002-60  
Av. Brigadeiro Faria Lima, 1853  
São Paulo - SP - 01452-001  
Validade não aplicável  
Fabricado na China