



# Lâmpada LED Inteligente E27 Wi-Fi

Manual do Usuário  
HIE27QF



geonav

Parabéns! Você adquiriu um dispositivo inteligente que torna a sua vida mais segura e confortável!

Leia o manual atentamente para as instruções de instalação.

Precisa de ajuda? Acesse o vídeo de instalação e configuração do produto em nosso site.

Dúvidas?

Suporte dedicado pelo chat on-line em nosso site



[www.geonav.com.br/hi](http://www.geonav.com.br/hi)

Se preferir, contrate um instalador certificado mais próximo de você em:



[www.queroautomacao.com.br](http://www.queroautomacao.com.br)

## A caixa contém:

1 Lâmpada Wi-Fi com encaixe E27;  
1 Guia Rápido de Instalação.

## Especificações Técnicas:

**Potência:** 9W (60W)

**Fluxo luminoso:** 810 lumens

**Cores:** 16 milhões (RGBW)

**Temperatura de Cor:** 2.700K (Quente/Amarelo) e 6.000K (Frio/Azul)

**Tensão:** 110-240V

**Vida Útil:** 25.000 horas

**Frequência Principal:** 60Hz

**Ângulo do Facho de Luz:** 220°

**Tempo de Inicialização:** <1s

**Ciclos de ligar/desligar:** 15.000

**Material:** Plástico leitoso, alumínio

**Dimensões:** 60 x 118mm

**Peso:** 50g

Vivencie uma iluminação divertida e inteligente. Personalize a intensidade de luz ao amanhecer, harmonize o ambiente com branco quente ao frio, crie agendamentos e programe cenários para exercícios e relaxamento, festas, jantares, cinema em família com sua cor favorita.

# MODO DE USAR

## Configuração da Rede e Aplicativo HI by Geonav

1 - Baixe o aplicativo da App Store (para dispositivos iOS) ou Google Play (aparelhos Android). Faça uma busca por HI by Geonav ou use o código QR abaixo:



2 - Antes de iniciar a configuração, verifique se sua rede foi criada usando a frequência de 2.4GHz e se ela não está congestionada com muitos dispositivos conectados (indicamos manter menos de 20 aparelhos em uma mesma rede Wi-Fi). Se não souber a configuração da sua rede sem fio, entre em contato com a empresa que fornece sua internet.

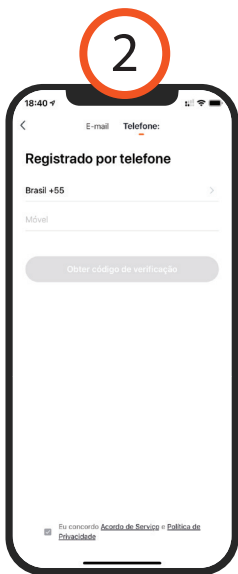
3 - Na sua rede sem fio, não use senhas com caracteres especiais como "~!@#\$\$%^&\*()" pois eles interferem no processo de configuração do dispositivo inteligente.

4 - Mantenha o smartphone e o dispositivo Home Intelligence perto do roteador quando fizer a configuração para agilizar o processo. Depois, ele pode ser posicionado em outro local, mas sempre dentro do alcance do roteador. Para saber qual o alcance do seu roteador, leia o manual de instruções ou entre em contato com a empresa que fornece sua internet.



## Criando sua conta

1 - Depois de baixar o aplicativo, toque em Registrar e leia a Política de Privacidade. Toque no botão Concordo para continuar.



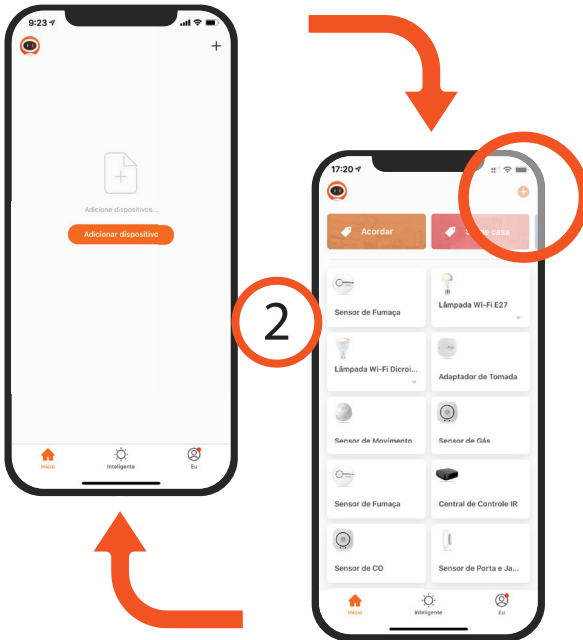
2 Você pode usar um email para criar a sua conta. Verifique o país (precisa ser Brasil) e depois digite o seu endereço eletrônico.

3 Será enviado um código de verificação para o seu email. Digite o código para validar sua conta. Termine a configuração criando uma senha.

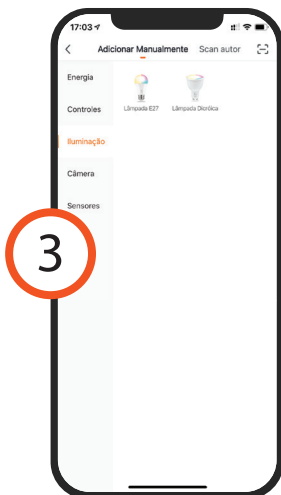
4 Se já tiver uma conta, basta entrar usando seu login e senha.

# Adicionar a lâmpada

1 Coloque a Lâmpada Inteligente no soquete e ligue-a usando o interruptor. Em poucos segundos, a lâmpada começará a piscar rapidamente. Se isso não acontecer, ligue e desligue três vezes consecutivas com intervalos rápidos (menos de 10 segundos).



2 Toque no botão Adicionar Dispositivo no centro da tela para configurar a lâmpada. Se já tiver um dispositivo Home Intelligence, toque no botão + no canto superior esquerdo.

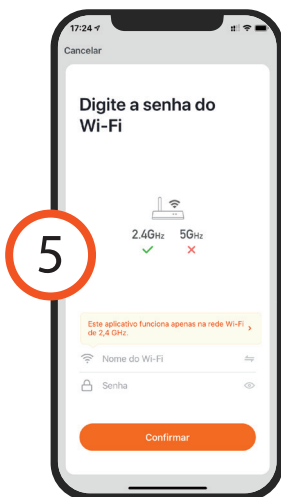


3 Escolha a aba Iluminação e depois toque em Lâmpada E27.



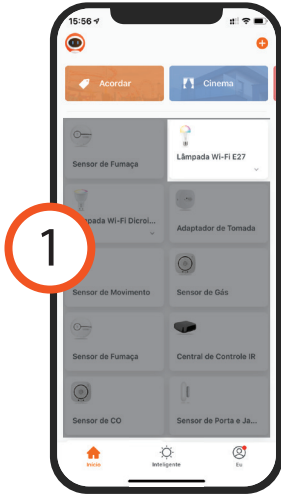
4 Na tela seguinte, toque no botão Confirmar luz piscando rapidamente e depois digite o nome da rede Wi-Fi e a senha.

5. Será necessário esperar alguns segundos para que o dispositivo seja adicionado na rede Wi-Fi e esteja pronto para ser usado. Se o processo falhar, repita os passos anteriores.



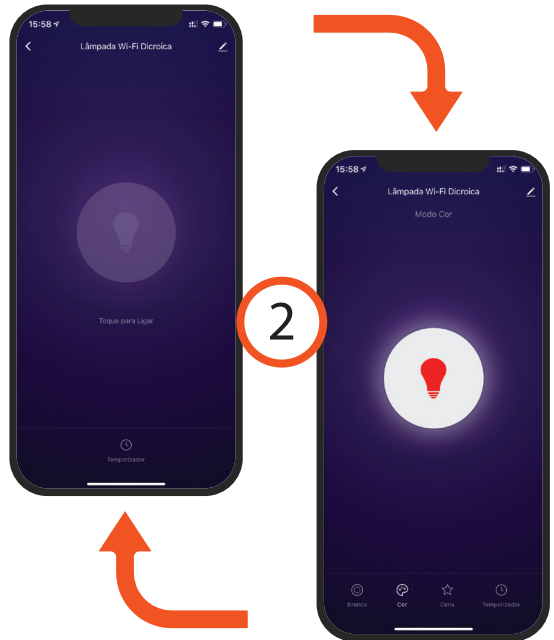
6 Para finalizar, dê um nome para o dispositivo e indique o cômodo em que ele foi instalado para ser mais fácil identificá-lo.

# Ligar e Desligar a Lâmpada



1 No aplicativo, toque no ícone da Lâmpada Inteligente. Você verá a interface de controle. Se a lâmpada estiver desligada, apenas o ícone de Agenda aparece.

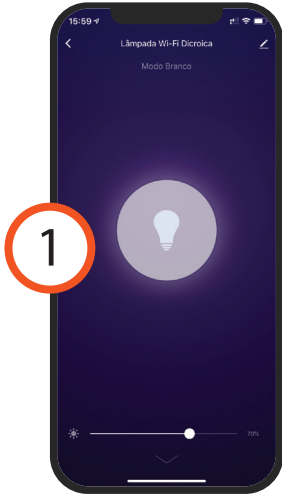
2. Toque na lâmpada no centro da tela para ligar e desligar.



Atenção: Se desligar a lâmpada usando o interruptor tradicional, ela ficará offline, isto é, fora da rede Wi-Fi e não poderá ser controlada pelo aplicativo. Será preciso ligar novamente e esperar alguns segundos para que ela fique online.



## Brilho e Trocar a Cor da Lâmpada



1 Na interface de controle da lâmpada, toque no ícone de lâmpada para acendê-la. Para diminuir ou aumentar o brilho, deslize o controle até chegar ao ponto desejado.

2. Para trocar a temperatura do branco, use o controle deslizante na parte de cima da interface. Você pode ir do branco quente (mais amarelo) para o frio (mais azulado).

2 Para trocar a cor da lâmpada, toque em Cor na parte de baixo da tela. Deslize o controle central para escolher a cor. Diminua ou aumente o brilho e a saturação deslizando as barras de controle.



## Configuração Assistentes de Voz

Depois de instalar o dispositivo Home Intelligence, acesse as configurações extras para conectar o HI by Geonav com um dos assistentes de voz, Google Assistant ou Amazon Alexa.

Toque no ícone correspondente para ver as instruções de como fazer a configuração. Siga os passos indicados no aplicativo.

## Atenção

1 - Os produtos Home Intelligence só funcionam na frequência de 2.4GHz.

2 - O número de bits na rede Wi-Fi e senha do roteador não pode ultrapassar 24 dígitos.

3 - Se a Lâmpada Inteligente não estiver piscando rapidamente, ligue e desligue o interruptor três vezes seguidas rapidamente (cerca de 2 segundos entre um e outro). Isso fará com que ela entre em modo de configuração.

## Perguntas Frequentes

### **Problema: A Lâmpada WiFi não conecta.**

Solução: Verifique a qualidade da rede Wi-Fi; deixe o aparelho mais perto do roteador; reinicie o dispositivo e adicione novamente.

### **Problema: A Lâmpada WiFi continua na lista de dispositivos depois de reiniciado.**

Solução: Reiniciar o dispositivo apenas apaga as configurações de rede, mas não altera o perfil no aplicativo. Remova-o diretamente no aplicativo.

### **Problema: Trocar a rede Wi-Fi.**

Solução: Primeiro, remova o dispositivo do aplicativo e reinicie a lâmpada. Em seguida, faça todo o processo de configuração novamente.

## Termo de Garantia

1 - O cliente precisa apresentar a nota fiscal quando precisar acionar a garantia durante o período indicado na embalagem.

2 - A garantia deste produto é de 1 ano para defeitos de fabricação (incluindo as partes) a partir da data da compra.

3 - A garantia será inválida se alguma das condições acontecer:

A) Não for apresentada uma nota fiscal com a data de compra;

B) Reparos ou modificações não autorizadas forem feitas;

C) Danos causados por não seguir as instruções contida neste manual, mau uso, fogo, água, fenômenos da natureza e outros.

4 - A garantia não é estendida para perda ou danos causados pelo envio e postagem do produto.

5 - Os termos da garantia e suas condições estão sujeitas a mudança sem aviso prévio.



**03914-20-11765**

“Este equipamento não tem direito à proteção contra interferência prejudicial e não pode causar interferência em sistemas devidamente autorizados”.

Este produto contém o módulo WB3L código de homologação: 03914-20-11765



# geonav

Importado por Alfacomex S/A  
CNPJ SP 23.004.906/0001-80  
CNPJ SC 23.004.906/0002-60  
Av. Brigadeiro Faria Lima, 1853  
São Paulo - SP - 01452-001  
Validade não aplicável  
Fabricado na China